

## VERSION FRANÇAISE



Newsletter #5 (Décembre 2017)



Bienvenue dans la newsletter du [projet LANDMARK](#), qui vous informe des faits marquants et les activités qui se sont déroulées depuis son lancement en mai 2015. N'hésitez pas à la diffuser.

### [ ARTICLE SCIENTIFIQUE ] [Bridging the Think-Do-Gap using a multi-stakeholder science policy interface](#)

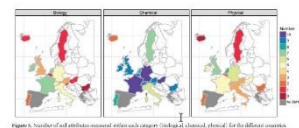
La gestion fonctionnelle du territoire ( Functional Land Management) est proposé en tant qu'intégrateur pour les politiques de durabilité et évalue la capacité fonctionnelle du sol et du territoire à fournir la productivité primaire, la purification et la régulation de l'eau, le cycle et le stockage du carbone, l'habitat pour la biodiversité et le recyclage des nutriments. Cet article présente le défi du bassin versant comme une méthode pour faire le pont entre la science, les acteurs et la politique pour la gestion efficace des sols pour obtenir ces fonctions.

Accès libre sur <https://link.springer.com/article/10.1007/s13280-017-0983-x>



### [ ARTICLE SCIENTIFIQUE ] [Gap assessment in current soil monitoring networks across Europe for measuring soil functions](#)

Le plan de surveillance (monitoring) des sols est nécessaire pour soutenir des politiques base sur de preuves afin d'encourager la gestion durable des sols. À cette fin, nous avons évalué quels attributs du sol peuvent être utilisés comme indicateurs potentiels de cinq fonctions du sol. Nous avons comparé cette liste d'attributs aux réseaux de surveillance des sols nationaux (régionaux) et européens existants. Le tableau d'ensemble mettait en évidence un ensemble de données clairement déséquilibré, dans lequel les paramètres chimiques du sol prédominaient, et les caractéristiques biologiques et physiques du sol étaient fortement sous-représentées.



Accès libre sur <http://iopscience.iop.org/article/10.1088/1748-9326/aa9c5c/meta>

### [2017 EU Agricultural Outlook conférence](#)

Le 18 décembre dernier, notre coordinatrice du projet, Rachel Creamer (WUR), a participé à la conférence de l'UE sur les perspectives agricoles à Bruxelles et a fait une [présentation](#) dans la perspective du projet LANDMARK. L'accent de la discussion était l'avenir de l'agriculture en Europe et les défis qui l'attendent.

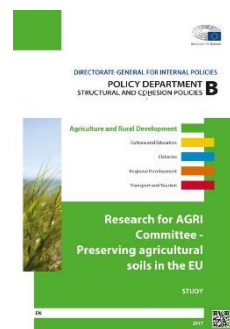
Plus des info sur [https://ec.europa.eu/info/events/2017-eu-agricultural-outlook-conference\\_en](https://ec.europa.eu/info/events/2017-eu-agricultural-outlook-conference_en) et diaporama [ici](#)



## [Préserver les sols agricoles dans l'Union Européenne le rapport](#)

Une étude demandée par la Commission de l'Agriculture et du Développement Rural du Parlement Européen a été co-écrite par Jaap Schroder (WUR). Cette [étude](#) explique comment les menaces sur les sols et les services du sol sont liées à la gestion des sols agricoles, comment les menaces peuvent être atténuées et quelles barrières compliquent cela. Il met en évidence les compromis et les synergies qui existent entre différents intérêts affectés par la gestion des sols, tels que l'atténuation du changement climatique, la qualité de l'eau et de l'air, la biodiversité, la sécurité alimentaire et le revenu agricole.

Téléchargez le rapport [http://www.europarl.europa.eu/RegData/etudes/STUD/2017/601973/IPOL\\_STU\(2017\)601973\\_EN.pdf](http://www.europarl.europa.eu/RegData/etudes/STUD/2017/601973/IPOL_STU(2017)601973_EN.pdf)



## [PEI -AGRI Organique est Opérationnel le rapport](#)

En juin 2016, LANDMARK a participé à l'atelier PEI-AGRI «Organique est Opérationnel» qui s'est tenu à Hambourg. De nombreux groupes opérationnels organiques, des agriculteurs biologiques, des chercheurs et des services consultatifs ont participé à cet atelier. A travers une courte interview et une exposition, nous avons exposé les participants au projet LANDMARK, au concept de fonctions du sol, à la gestion fonctionnelle du territoire et à l'outil soil navigator.

Téléchargez le rapport, diaporama et matériel ici <http://eip-agri.us7.list-manage.com/track/click?u=c40406f3cb81288b4051d5632&id=27127318f7&e=5288be15b5>



## [La session de LANDMARK a la conférence du projet INSPIRATION](#)

Dans le cadre de la [Journée Mondiale du sol 2017](#), le consortium du projet [INSPIRATION H2020](#) a organisé en collaboration avec le contrat de service de la DG Environnement Soils4EU une CONFÉRENCE FINALE à Bruxelles les 4 et 6 décembre 2017. Le 6 décembre, notre équipe LANDMARK a organisé une session parallèle sur la [Gestion des sols, suivi et compréhension de l'offre et de la demande des fonctions du sol à l'échelle européenne](#)

Plus des info sur <http://landmark2020.eu/meeting/inspiration-h2020-world-soil-day-2017-landmark-session/>



## [Notre contributions al la WAGENINGEN SOIL CONFERENCE 2017](#)

L'équipe LANDMARK a participé à la conférence [Science du Sol dans un monde en changement](#) à l'Université de Wageningen, aux Pays-Bas, en août. Nous avons discuté de nos nouvelles idées sur la science appliquée des sols, identifié d'autres actions pour des solutions basées sur le sol qui aident à atteindre les SDGs des Nations Unies et montré des scénarios possibles sur les solutions basées sur le sol qui convainquent les décideurs politiques et autres parties prenantes. [Regardez](#) ce que Rachel Creamer (WUR), David Wall (TEAGASC), Taru Sanden (AGES), Francesca Bampa (WUR) et Lilian O'Sullivan (TEAGASC) ont présenté

Plus des info et diaporama sur <http://landmark2020.eu/meeting/wageningen-soil-conference-2017/> vidéo sur twitter <https://twitter.com/WUR/status/902897210047823873>



## [Conférence sur le sol pour la production alimentaire durable et les services écosystémiques EU2017EE](#)

Dans le cadre de la présidence estonienne du Conseil, le Conseil "Agriculture et pêche" a organisé en octobre une conférence à Tallinn, ESTONIE, pour attirer l'attention sur la protection des sols. Le professeur Rogier Schulte (WUR) a présenté la [Gestion fonctionnelle du territoire et la séquestration du carbone - équilibrer la compétition pour la terre](#) lors d'une réunion satellite de la conférence, tandis que le professeur Peter de Ruyter (WUR) a présenté des [Informations sur le sol - exemples mondiaux et régionaux](#)



Plus des info et diaporamas sur <http://eusoils.jrc.ec.europa.eu/networkcooperations/facce-jpi>

## [Réseau européen de sensibilisation aux sols 2017](#)

Le réseau a établi un groupe de travail sur "La sensibilisation et l'éducation du sol". L'objectif principal est de travailler sur un plan d'action pour le développement de mesures / programmes / initiatives de sensibilisation à l'importance des sols dans la société européenne. Le groupe s'est réuni à Bratislava en septembre et Francesca Bampa (WUR) a présenté [les activités du projet LANDMARK sur l'engagement des acteurs](#). [Les résultats de cette réunion](#) ont été présentés par Gabriele Broll (Université d'Osnabrück) lors de la conférence EU2017EE en Estonie.



Plus des info et diaporama sur <https://esdac.jrc.ec.europa.eu/networkcooperations/european-network-soil-awareness>

## [Des prairies permanentes au fromage Parmigiano – Table ronde 6](#)

Le consortium LANDMARK s'est réuni pour discuter du passé et des six prochains mois avec notre comité directeur des parties à Parme, en Italie, en octobre. L'équipe de l'Université de Parme en collaboration avec la Région Émilie-Romagne, ITER, EFSA, le Consorzio Parmigiano Reggiano La Culla a organisé une visite de terrain à la ferme Scalabrini et à la ferme Carcarena en visitant des prairies permanentes, analysant la diversité microbienne et la faune du sol et terminant la visite dans une consortium de production du fromage Parmigiano Reggiano.



Le vidéo sur <https://t.co/6GC5zPMkJ2>

## [Cliquez sur notre GLOSSAIRE INTERACTIF EN LIGNE](#)

Le [Glossaire](#) du projet Landmark est interactif et accessible en ligne au public, cliquez et découvrez nos définitions des fonctions du sol, la gestion fonctionnelle, nos sections spécifiques sur la typologie des fermes, les pratiques de gestion et les processus du sol. Vous n'êtes pas entièrement d'accord avec la définition? Merci d'utiliser l'option de commentaire.

Glossaire <http://landmark2020.eu/landmark-glossary/>



## [BONNE FETES!](#)

Le team de LANDMARK espère de [collaborer](#) et s' [engager](#) avec vous en 2018 et surtout à l'assemblée général [EGU](#)

**5** [bonne raisons pour venir a Wien a EGU 2018](#)

## [Prochainement:](#)

- [EGU general Assembly](#), Vienna, Austria next 8-13<sup>th</sup> April 2018
- [RoundTable 7](#), AGES offices, Vienna, Austria next 22-24<sup>th</sup> May 2018
- [III Ecology of Soil Microorganisms conference 2018 – Digging deeper](#) Helsinki, Finland next 17-21<sup>st</sup> June 2018

- [WORLD CONGRESS OF SOIL SCIENCE, Soils to feed and fuel the world](#), Rio de Janeiro, Brazil next 12-17<sup>th</sup> August 2018
- [RoundTable 8](#), UCPH, Copenhagen, Denmark next 10-12<sup>th</sup> October 2018

LANDMARK a participé a:

[CLIMATE ACTION IN AGRICULTURE AND FORESTRY](#) Bruxelles | [Bioeconomy manifesto workshop](#) Bruxelles | [Infoweek H2020 Societal Challenge 2](#) Bruxelles | [InfoDay Societal Challenge 2 FAB flagship initiative](#) China | [Annual Congress on Soil Sciences 2017](#) Madrid | [BES 2017 Annual meeting](#) Ghent |



[on est dans VIMEO avec notre Vidéos](#)



*Copyright © 2016 LANDMARK, All rights reserved.*

*Vous recevez cet e-mail car vous avez exprimé votre intérêt de recevoir des informations actualisées sur le projet H2020 LANDMARK. Si vous ne souhaitez plus recevoir cette newsletter, ou si vous pensez que vous avez reçu cet e-mail par erreur, veuillez-vous désabonner en utilisant le lien fourni.*

[S'abboner](#) | [Se desabboner](#) | PDF Format | email [info.landmark@wur.nl](mailto:info.landmark@wur.nl) | [What is LANDMARK?](#) | web [www.landmark2020.eu](http://www.landmark2020.eu)

